



SÉRÉNITÉ & CONFORT OPTIMAL



Moustiquaires



[www.lakal.fr](http://www.lakal.fr)

# Moustiquaires, une protection



## Une conception de qualité

Pour la fabrication de nos profilés, nous utilisons uniquement de l'aluminium extrudé en alliage résistant. Le revêtement de peinture par pulvérisation est effectué conformément au code d'essais et aux dispositions en matière de qualité de la GSB (Label de qualité - [www.gsb-international.de](http://www.gsb-international.de)).

Il est précédé d'un traitement en 7 étapes incluant la chromatisation. Ce procédé de revêtement respectueux de l'environnement permet une restitution fidèle des coloris et offre une excellente résistance au temps.



Notre palette de coloris standard permet d'apporter une solution pour s'adapter à tous les environnements. Toutes les ferrures sont fabriquées dans un matériau à faible usure (aluminium revêtu par pulvérisation, acier inoxydable V2A ou V4A ou laiton nickelé). Les éléments en PVC utilisés sont de composition pure et stabilisés contre les UV.

Pour assurer à notre process qualité un suivi constant, des programmes de tests d'endurance spécifiques sont appliqués à chaque pièce tout au long des phases de développement et de fabrication.



# efficace et écologique pour votre confort



## À chaque ouverture sa solution !

S'adaptant à tout type d'ouverture, les moustiquaires LAKAL ont été conçues pour pouvoir profiter pleinement des plaisirs de l'été en tenant éloigné de façon écologique mouches, moustiques, guêpes, frelons et autres insectes dont les piqûres peuvent être gênantes.

Être chez soi, lumière allumée, portes et fenêtres ouvertes en pleine période estivale, c'est désormais possible.

CÔTÉ PRO



Des solutions techniques qui s'adaptent à toutes formes et matériaux

- Nos moustiquaires sont adaptables sur tous les types de menuiseries : aluminium, bois et PVC
- LAKAL peut intégrer une moustiquaire enroulable dans un caisson de volet roulant
- LAKAL propose des fabrications avec des formes spécifiques : triangle, rond, trapèze, etc.

## LES AVANTAGES

- Protection efficace contre les insectes
- Fabrication respectueuse de l'environnement
- Conception sur mesure
- Fixation aisée
- Produit de qualité et innovant
- Aération et rafraîchissement de l'intérieur garantis avec un maximum de protection
- Différents types de toiles : toiles standard en fibre de verre gris et anthracite, Polltec®, Transpatec® et acier inoxydable





# Avec LAKAL, c'est facile de choisir

LAKAL vous propose une gamme complète de moustiquaires : enroulables, à cadres fixes, de toit, portes coulissantes, portes pivotantes, recouvrements de puits de lumière et plissées (système accordéon). Faites votre choix...

*Je choisis mon type de moustiquaire en fonction de mon ouverture*



**ÉTAPE 1 :**  
Ma moustiquaire



## Moustiquaire enroulable

- S'ouvre et se ferme à volonté
- Manipulation très aisée
- S'adapte parfaitement à la fenêtre
- Adaptée aux fenêtres de toit
- Toiles disponibles : standard, Transpatec



## Moustiquaire coulissante

- Particulièrement adaptée aux ouvertures de grande taille : baie vitrée, véranda, etc.
- Système de coulissage avec sécurité anti-déboîtement
- Légère et facile à manipuler
- Toiles disponibles : standard, Polltec, Transpatec



*Les spécificités de ma toile*

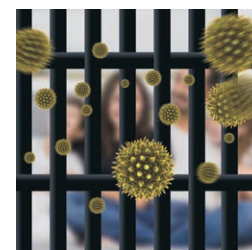


**ÉTAPE 2 :**  
Ma toile



## Toile standard en fibre de verre

- Grande efficacité contre les insectes
- Préserve une bonne circulation de l'air
- Robuste et résistante
- Coloris neutre (gris et anthracite)
- Possible pour tous les types de moustiquaires



## Toile anti-pollen Polltec®

- La réponse aux problèmes d'allergie
- Retient 99% des pollens de bouleau et 90% des pollens d'ambroisie et d'orties
- Perméabilité 300% plus élevée que les filtres à pollen traditionnels
- Peut être laissée en place toute l'année
- Nettoyage facile, un simple rinçage à l'eau claire suffit



# sa moustiquaire

## Cadre moustiquaire amovible

- Convient à tout type de fenêtre (bois, aluminium, PVC)
- Ne nécessite aucun perçage de l'ouvrant
- Compatible avec les volets roulants, les volets battants, ou encore les brise-soleil orientables
- Formes spécifiques possibles : triangle, trapèze, arrondi, cercle, etc.
- Toiles disponibles : standard, Polltec, Transpatec, acier inoxydable



## Moustiquaire plissée

- S'ouvre et se ferme selon le principe de l'accordéon
- Profilé de coulisse plat au sol permettant une entrée sans barrière dans la pièce
- Poignée clipsable et réglable en hauteur, accessible pour les enfants et les adultes
- Toile spécifique plissée

## Porte moustiquaire pivotante

- S'intègre à toute sorte d'entrée : montage sur dormant, fond de feuillure ou directement dans l'ébrasement mural
- Munie de poignées ergonomiques pour une manipulation aisée
- Disponible en version porte battante : s'ouvre dans les 2 sens
- Disponible avec trappe de passage pour animaux
- Toiles disponibles : standard, Polltec, Transpatec



## Recouvrement de sauts-de-loup

- Convient à tous les types de puits de lumière : en béton ou en PVC, rectangulaires ou obliques, reliés directement à la façade ou en limite de fenêtre
- Bloque le passage des feuillages et petits animaux (araignées, escargots, souris, etc.)
- Profilés en aluminium anodisé et toile en acier inoxydable renforcée
- Toile carrossable
- Toile disponible : acier inoxydable



## Toile pratiquement invisible Transpatec®

- La toile quasiment invisible (diam. fil = 0,13 mm)
- Amélioration du passage de l'air d'environ 140% par rapport aux toiles traditionnelles
- Haute Résistance à la déchirure (123 N/25 mm contre 76N/25mm pour une toile standard)
- Sans PVC



## Toile en acier inoxydable

- Facilité d'entretien
- Protection totale contre l'intrusion de petits animaux
- Particulièrement adaptée pour les cuisines

# La toile **Polltec**<sup>®</sup>

## un filtre parfait contre le pollen



Environ 20% de la population souffre d'allergie au pollen, une tendance à la hausse.

Les symptômes (éternuements, démangeaisons, irritations, etc.) ont un effet néfaste sur la santé et peuvent avoir diverses conséquences, telles que la fatigue, l'insomnie ou encore une baisse de la productivité et de l'attention.



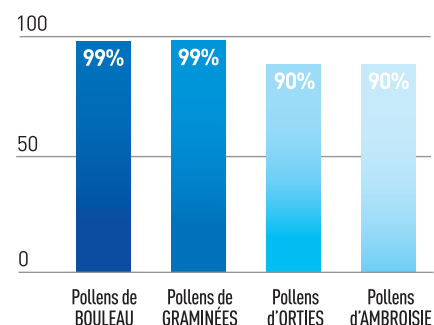
Des tests scientifiques ont démontré l'efficacité de la toile Polltec<sup>®</sup>. Le rapport de contrôle sur les propriétés du treillis Polltec<sup>®</sup> rédigé par le Centre Charité sur les Allergies (Allergie-Centrum-Charité) de Berlin est téléchargeable sur [www.pollenschutz.de](http://www.pollenschutz.de)



Conçue à partir d'une toile à maillage étudié pour laisser passer l'air et la lumière, la toile Polltec<sup>®</sup> apporte une solution aux problèmes des personnes allergiques. Avec un taux d'efficacité de 99% contre les pollens de bouleau ou de graminées et de 90% contre les particules les plus petites (pollen d'ambroisie, d'ortie...), la toile Polltec<sup>®</sup> établit une barrière efficace contre les pollens, tout en assurant une excellente aération de l'intérieur.

Polltec<sup>®</sup> a obtenu le label de qualité ECARF (Fondation européenne pour la recherche sur les allergies) prouvant ainsi son efficacité. Solide, elle est également résistante aux UV et aux intempéries.

Enfin, elle se nettoie très simplement à l'eau et offre un confort non négligeable pour les personnes sensibles.

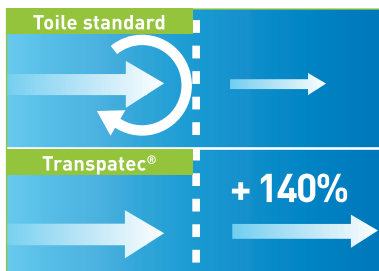






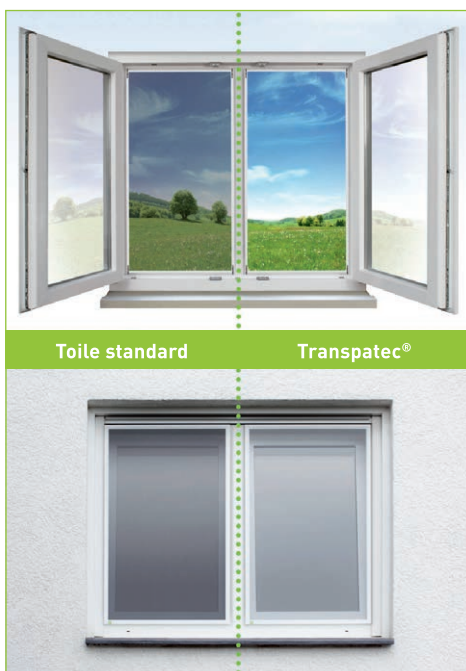
# Transpatec®

## la toile quasiment invisible

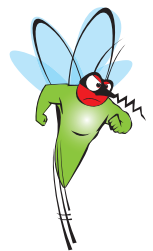


Passage de l'air

Quasiment invisible grâce à la nouvelle fibre high-tech intégrant le facteur FX6, la toile unique est le fruit de nombreuses années de recherche. Elle laisse passer davantage la lumière et l'air (amélioration de 140% par rapport aux toiles standard), pour une plus grande transparence.



Constituée de fils ultrafins ( $\varnothing$  0,13 mm), la toile Transpatec® résulte d'une technique de tissage innovante qui lui confère une homogénéité exceptionnelle. Son maillage spécifique la rend très résistante aux intempéries et à la déchirure (testée et confirmée par un laboratoire de contrôle indépendant conformément à la norme DIN EN ISO 13934-1) pour une durabilité exceptionnelle.



**Nouveauté!** Transpatec maintenant avec un revêtement anti-salissure. Le revêtement écologique de la toile assure un auto-nettoyage par la force du vent.



Plus de **96** ans d'expérience

**20 000** m<sup>2</sup> d'usine de production et de stockage

**3 200** partenaires professionnels

**350** salariés

**32** camions (flotte intégrée)

**400 000** éléments fabriqués par an



### Une confiance sans frontière

La qualité LAKAL est reconnue sur le plan international. Présente aujourd'hui en France, en Allemagne, en Autriche, en Belgique, en Hollande, en Suisse... et même au Japon, LAKAL fait preuve d'une grande flexibilité pour s'adapter aux normes et aux goûts de chaque pays.

### L'idéal Franco-Allemand

La qualité allemande n'est pas une légende. L'esprit inventif français non plus. LAKAL réunit les deux. Cette double culture est un atout majeur pour proposer des produits à la fois innovants et fiables, qui contribuent à la qualité de vie et qui vivent longtemps.

### Un respect de la nature

Sensible aux enjeux écologiques, l'entreprise met tout en œuvre pour réduire l'impact de son activité sur notre environnement, notamment à travers un tri rigoureux de ses déchets pour le recyclage, et la conception d'emballages nécessitant un minimum de matériaux.

### LAKAL, c'est aussi :

des volets roulants, des portes de garage et des brise-soleil orientables.



LAKAL GmbH  
Am Pitzberg 2  
66740 SAARLOUIS - Allemagne  
[www.lakal.fr](http://www.lakal.fr)